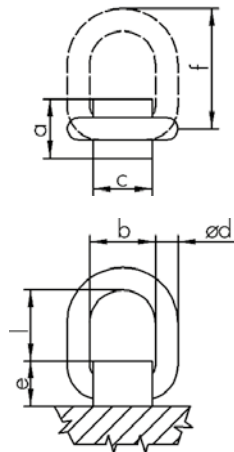


TAPS Anschlagpunkte GK 8

zum Anschweißen, Traglast 1.120–63.000 kg

☰ Ausstattung und Verarbeitung

- Kompakte Bauweise
- Vierfache Sicherheit gegen Bruch
- 180° Schwenkbereich des Bügels
- Halter aus Werkstoff S355JR nach EN 10025
- Bei unsymmetrischer Lastverteilung gelten für die 2- und 3 / 4-strängigen Anschlagketten die Traglasten für 1-Strang bei 90°



Modell	Abmessungen							Gewicht	Preis pro Stück
	a	b	c	d	e	f	l		
	mm	mm	mm	mm	mm	mm	mm		
TAPS 1	32	38	32	13	25	70	42	0,32	9,30
TAPS 2	34	40	34	14	26	72	42	0,33	12,50
TAPS 3	47	56	50	18	36	92	54	0,84	15,10
TAPS 5	55	67	60	22	46	111	63	1,56	25,90
TAPS 8	68	80	68	26	54	127	68	2,62	37,30
TAPS 15	82	125	100	30	60	190	120	5,40	93,70
TAPS 20	125	150	125	46	90	254	155	16,00	676,40
TAPS 25	135	170	140	52	100	288	175	22,80	a.A.
TAPS 30	155	200	170	56	110	334	210	32,30	a.A.
TAPS 35	165	200	170	56	115	344	215	34,30	a.A.
TAPS 40	180	210	185	62	130	363	220	45,20	a.A.
TAPS 50	190	230	195	73	135	395	235	60,30	a.A.
TAPS 63	190	230	195	73	135	395	235	60,30	a.A.

Anschlagart								
Stranganzahl	1	1	2	2	2	2	3 oder 4	3 oder 4
Neigungswinkel	0°	90°	0°	90°	0°–45°	45°–60°	0°–45°	45°–60°
Modell	Traglast WLL in kg							
TAPS 1	1.600	1.120	3.200	2.240	1.500	1.120	2.360	1.600
TAPS 2	3.000	2.000	6.000	4.000	2.800	2.000	4.000	3.000
TAPS 3	4.750	3.150	9.500	6.300	4.250	3.150	6.300	4.750
TAPS 5	8.000	5.300	16.000	10.600	7.100	5.300	11.200	8.000
TAPS 8	12.000	8.000	24.000	16.000	11.200	8.000	16.000	12.000
TAPS 15	22.400	15.000	45.000	30.000	21.200	15.000	31.500	22.400